

# مشروع عيادات رحماء الوقائية



بِسْمِ اللَّهِ الرَّحْمَنِ الرَّحِيمِ



جمعية رحماء الصحية  
ROHAMAMA Health Society

من نحن؟

جمعية رحماء الصحية هي إحدى الجمعيات الصحية المسجلة في وزارة الموارد البشرية والتنمية الاجتماعية برقم 1330 وتسعى إلى أن تكون النموذج الرائد في مجال تقديم الخدمات الصحية وفق منظومة عمل فاعلة وشراكات استراتيجية .

## الرؤية

أن تكون منظمة رائدة في تقديم الخدمات الصحية التطوعية محلياً وإقليمياً.

## الرسالة

توفير الخدمات الصحية المتنوعة بأحدث الوسائل الممكنة من خلال منظومة عمل فاعلة وشراكات استراتيجية متميزة.

## القيم



## أهداف الجمعية



## مقدمة

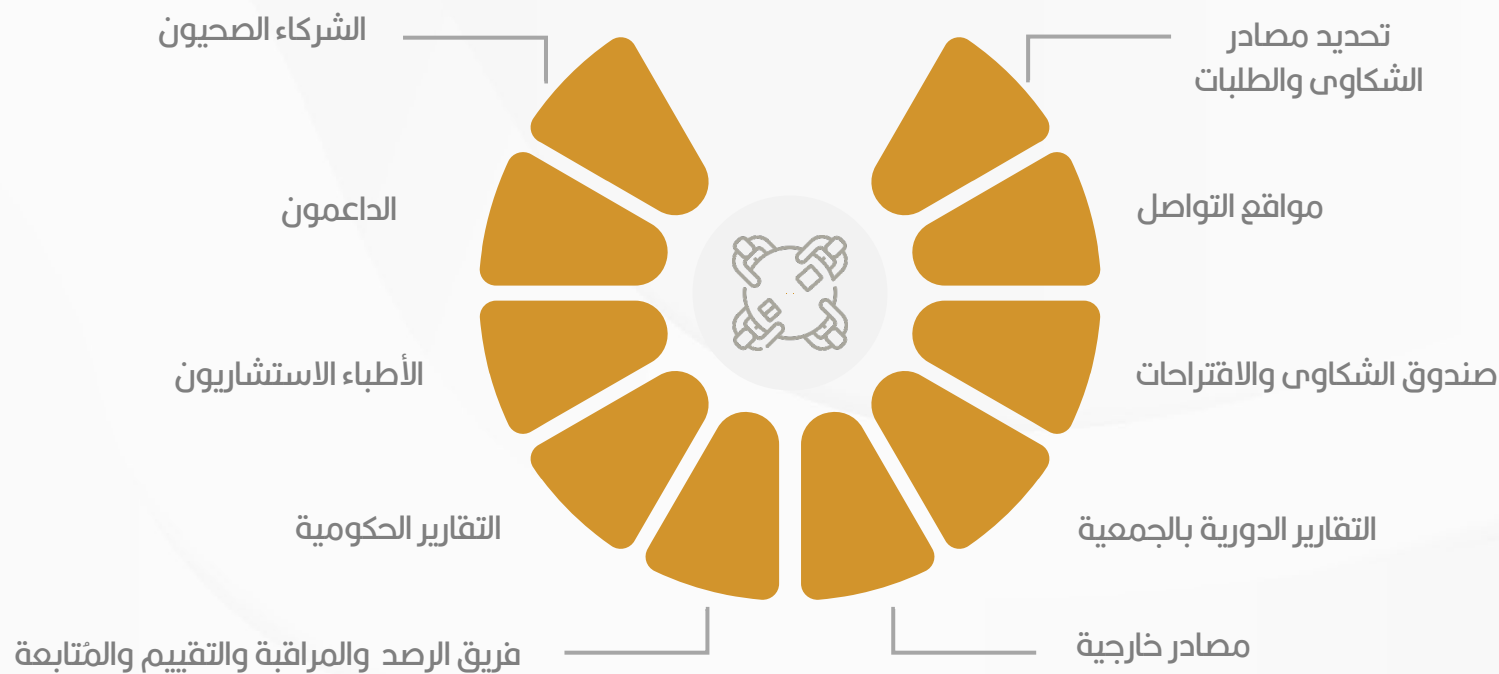
تأتي أهمية العيادة المتنقلة في توفير الرعاية الطبية والعلاجية الملائمة من خلال فريق طبي متخصص يقوم بتسيير القوافل الطبية إلى الأحياء والمناطق التي تدخل في نطاق عمل الجمعية، إضافة إلى الدور الذي تقوم به في إطار توعية المرضى، وتعريفهم أكثر بالمرض ومخاطره وإنطلاقاً من دور الجمعية في تعزيز الصحة العامة لدى أفراد المجتمع، حيث تطلق الجمعية مشروع العيادات المتنقلة.

## لماذا نتميز في مشاريعنا التنموية ؟ النوعية ؟

مساهمة الجمعية في تحقيق أهداف الوزارة والمنظمة	أهداف الجمعية	أهداف منظمة الصحة العالمية	الأهداف الاستراتيجية لوزارة الصحة في التحول الصحي (رؤية 2030)
<ul style="list-style-type: none"> <li>تقديم الخدمات العلاجية لذوي الاحتياج بالتعاون مع شركاء الجمعية من المانحين والأفراد.</li> <li>تقليل الفترة الزمنية في تلقي الخدمة العلاجية من خلال تسهيل الإجراءات في التقديم.</li> </ul>	تقديم الخدمات الصحية العلاجية.	الوصول إلى المساواة في منح الرعاية الصحية للجميع.	تسهيل الوصول إلى خدمات الرعاية الصحية للمواطنين والمقيمين في المملكة.
<ul style="list-style-type: none"> <li>توقيع شراكات استراتيجية صحية ومجتمعية مع القطاعات الحكومية والخاصة وفق منهجية التميز.</li> </ul>	بناء منظومة من الشراكات الاستراتيجية التكاملية المتميزة.		التركيز على تعظيم جودة الخدمات المقدمة مع التحكم بالتكلفة الإجمالية.
<ul style="list-style-type: none"> <li>إطلاق برامج وقائية نوعية ميدانية.</li> <li>إطلاق برامج وقائية نموذجية إلكترونية.</li> <li>الكشف المبكر عن الأمراض المستدامة وصحة البصر.</li> <li>تنظيم فعاليات توعوية ووقائية.</li> <li>البرامج التوعوية في مواقع التواصل.</li> </ul>	تعزيز الوقاية والتوعية الصحية.		تعزيز الوقاية ضد المخاطر الصحية.
<ul style="list-style-type: none"> <li>السعي للحصول على جوائز وشهادات محلية وإقليمية في الجودة والشفافية والحوكمة والتميز المؤسسي.</li> <li>استثمار التقنية في تقديم برامج الفحص الوقائي الصحي لصحة العين.</li> <li>إطلاق العيادات الافتراضية الإلكترونية.</li> <li>تفعيل التطبيقات الرقمية للخدمات الذاتية.</li> </ul>	تثمين البناء المؤسسي في المجال التقني والإداري.	الوقاية من الأمراض.	الصحة الإلكترونية.

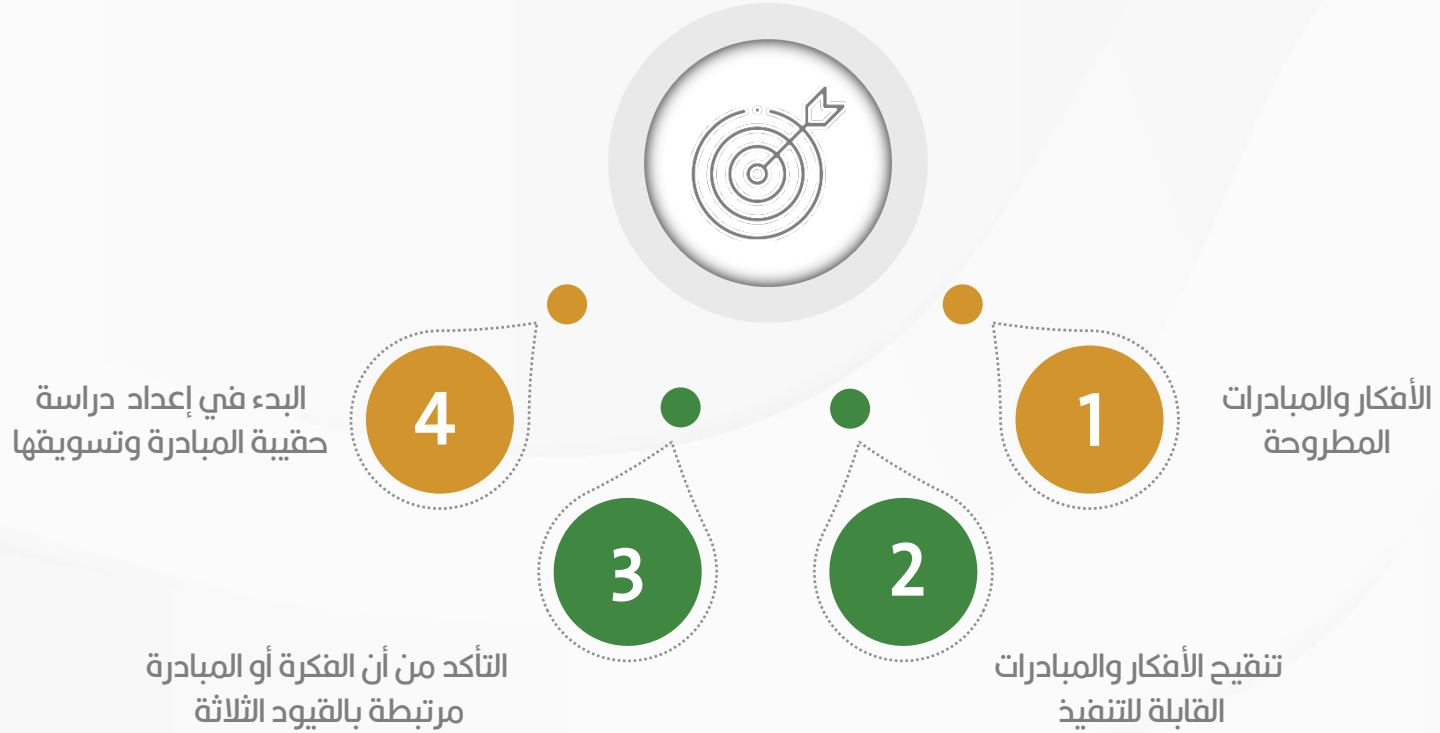


## تفنيذ المصادر





## "دراسة الأفكار والمبادرات" يقوم الفريق بدراسة



## نوعية المشروع



## مدخلات المشروع

لحد من اعتلال صحة العين وخطورة الإصابة بالعمى بين أوساط المجتمع

لماذا هذا المشروع

وجود دراسات تؤكد الحاجة المجتمعية للمشروع

وجود علاقات جيدة مع الشركاء

توفير إمكانيات بشرية وتقنية

أين نحن الآن

الكشف المبكر لعدد 15.000 ألف مستفيد

المساهمة في تحقيق مستهدفات الصحة

المساهمة في تحقيق مستهدفات الرؤية

أين نريد أن نصل

المساهمة في رفع نسبة زيادة جودة الحياة الصحية في المجتمع

# مشروع عيادات رحماء الوقائية



## بعض التحديات التي تواجه الصحة

### الجودة والسلامة

تنامي المخاطر في المنشآت الصحية بسبب تفاوت معايير الجودة الطبية وسلامة المرافق.

### عبء الأمراض

ارتفاع معدلات الأمراض المزمنة واستمرار خطورة وانتشار الأوبئة والأمراض المعدية.

### الحصول على الخدمة

عدم القدرة على توفير الخدمة الصحية في الوقت والمكان المناسبين.

التركيز على الشراكات الصحية التي تُطبق معايير الجودة والسلامة

التركيز على الشراكات الصحية التي تُطبق معايير الجودة والسلامة

إطلاق قوافل طبية ميدانية

تكثيف الوقاية الصحية والكشف المبكر عن السكر والضغط لأنها مسبب رئيس في الضرر بسلامة العين

إطلاق قوافل طبية ميدانية

إطلاق قوافل طبية ميدانية للحد من اعتلال صحة العين

## منطق التدخل

المصدر : (الدليل التعريفي لبرنامج التحول الوطني في القطاع الصحي)

## حجم المشكلة

### زيادة الحالات المزمنة

- أكثر من 5 ملايين حالة مزمنة متوقع زيادتها لحوالي 8 إلى 10 ملايين حالة في عام 2030

### الوفيات المبكرة

- 46% من وفيات الأمراض غير المزمنة تحدث في سن مبكرة.
- حوالي 8000 حالة وفاة بسبب الحوادث سنوياً.

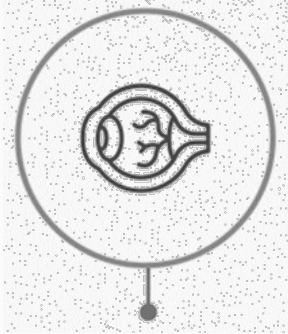
### أسلوب الحياة غير الصحي

- 75% لا يجرون فحوصات منتظمة.
- 60% يعانون من زيادة في الوزن أو السمنة.
- 60% لا يمارسون الرياضة بشكل كاف.
- 18% مدخنون.

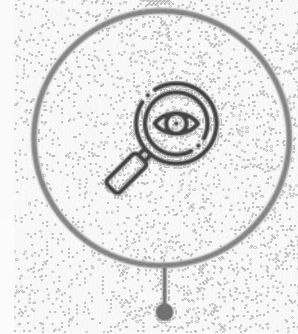
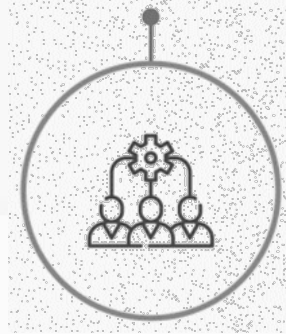
**المصدر:** (الدليل التعريفي لبرنامج التحول الوطني في القطاع الصحي)

## مبررات المشروع

الحاجة إلى توعية  
المجتمع بأهمية  
الاهتمام بالصحة  
العامة.



الحاجة إلى تعزيز ثقافة  
الكشف الدوري عن  
الأمراض لدى أفراد  
المجتمع.



الحاجة إلى الكشف  
المبكر عن الأمراض  
المزمنة وأمراض  
العيون.

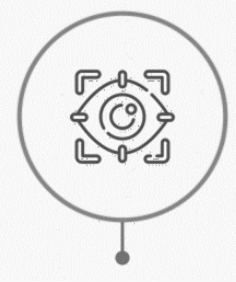
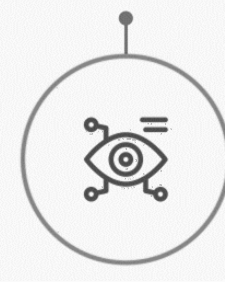
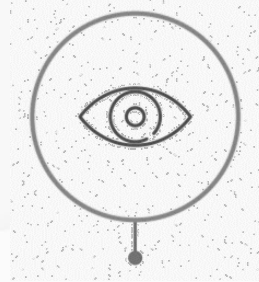
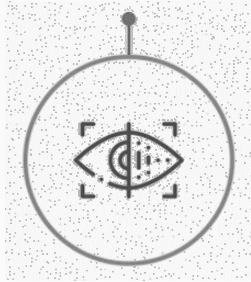
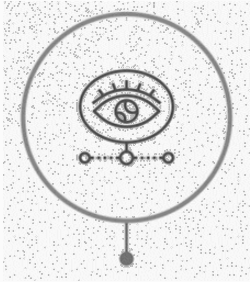


## وصف المشروع

عبارة عن عيادة متنقلة تم تصميمها بشكل إحترافي لتكون عيادة متكاملة من حيث التجهيزات والكوادر الطبية، وقد تم تزويدها بأحدث المستلزمات الطبية في مجال التشخيص والكشف المبكر عن الأمراض بما يسهم في تعزيز وتنمية المجتمع صحياً، ويستهدف البرنامج المسح الميداني للأحياء والمناطق والأماكن العامة، والفعاليات والبرامج والمهرجانات لتقديم الفحوصات والكشف المبكر عن الأمراض المزمنة وأمراض العيون وتقديم الخدمات الصحية والوقائية اللازمة، وتحويل الحالات التي تحتاج إلى تخصصات دقيقة إلى شركاء الجمعية من مزودي الخدمات الصحية لاستكمال تلقي الخدمات العلاجية.

## مجالات الكشف المبكر

تفعيل الأيام العالمية  
الصحية والمشاركة  
فيها.



تقديم الاستشارات  
الطبية واستثمار  
التطوع الصحي.

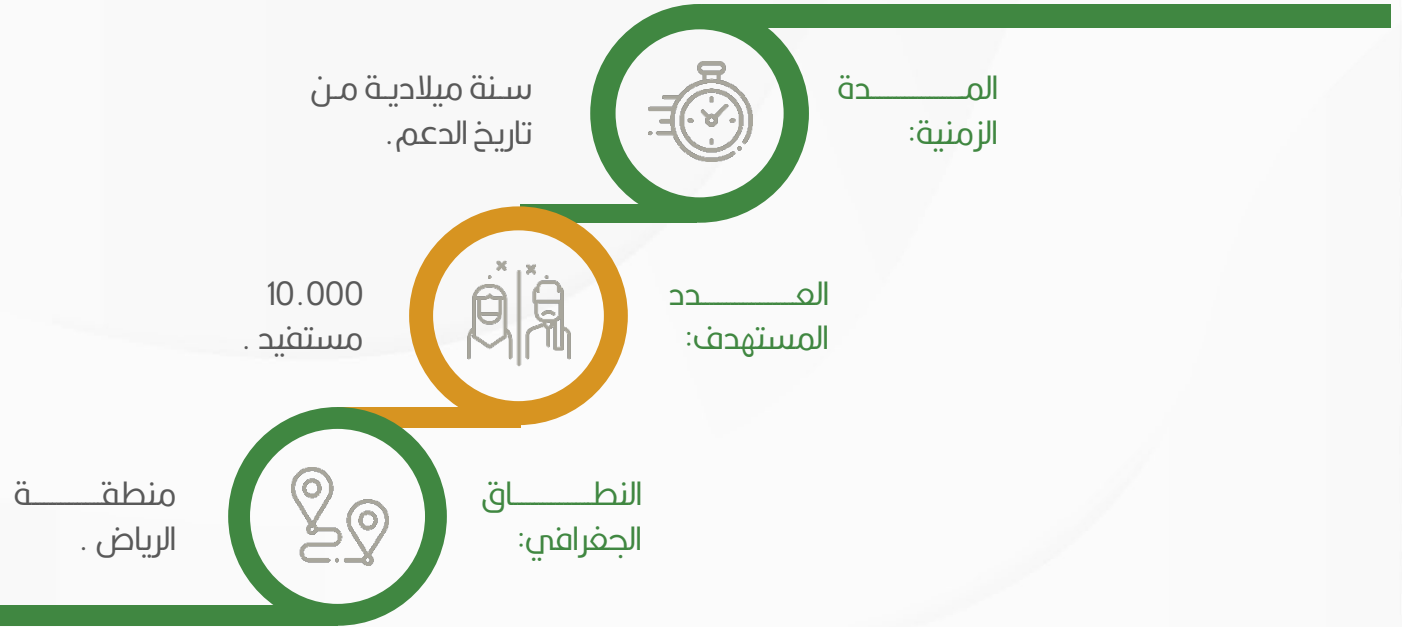
الكشف المبكر عن  
أمراض العيون.

الكشف المبكر عن  
الحالات التي تعاني من  
الأمراض المزمنة.

## أهداف المشروع



## مُحددات المشروع



## المسارات

### الوقاية الإلكترونية

#### مواقع التواصل الاجتماعي

✓ استهداف  
عدد 3.000.000  
مشاهدة عبر منصات  
التواصل الاجتماعي  
للجمعية.

### الوقاية الميدانية

#### المحافظات في منطقة الرياض

#### داخل منطقة الرياض

✓ تنفيذ عدد 40 حملة وقائية بمنطقة الرياض.  
✓ تنفيذ عدد 30 قافلة وقائية بالمحافظات التابعة للرياض.

## مسارات الفئة المستهدفة



## الأثر العائد على المستفيد:





## الأثر العائد على المتبرعين



## المستفيدون من البرامج الوقائية

### الأثر

زيادة الجودة الصحية  
للمستفيدين لممارسة  
حياتهم العملية لتنمية  
المجتمع بشكل  
طبيعي.

### أماكن التجمعات العامّة

- المعارض الوطنية  
والتراثية.
- المهرجانات العامة.
- فعاليات الترفيه.
- الحدائق والمتنزهات.

03

### مقرات الشركات والمؤسسات التجارية والمؤسسات الخيرية

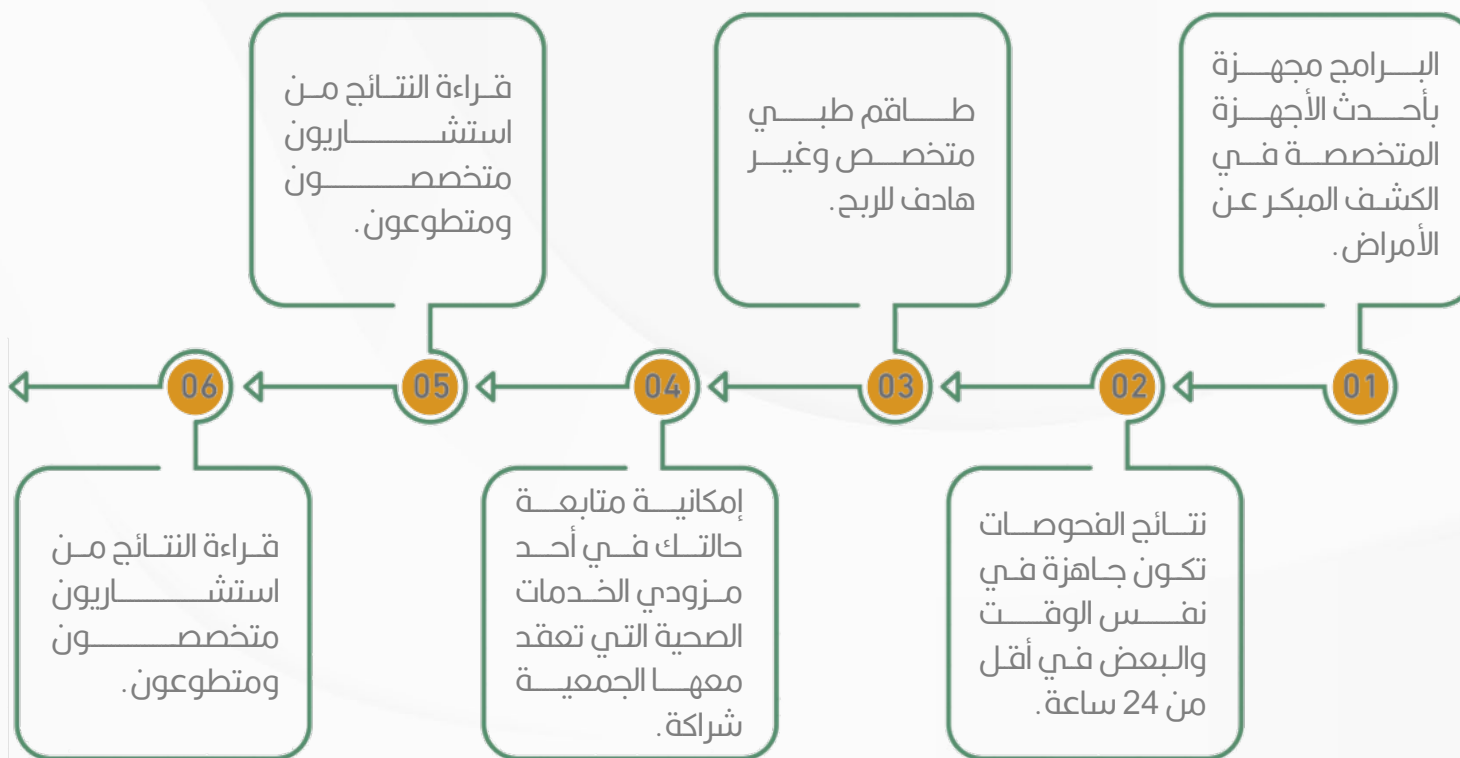
02

### المرضى المصابون بالسكر والأمراض المزمنة

01

## مميزات البرنامج

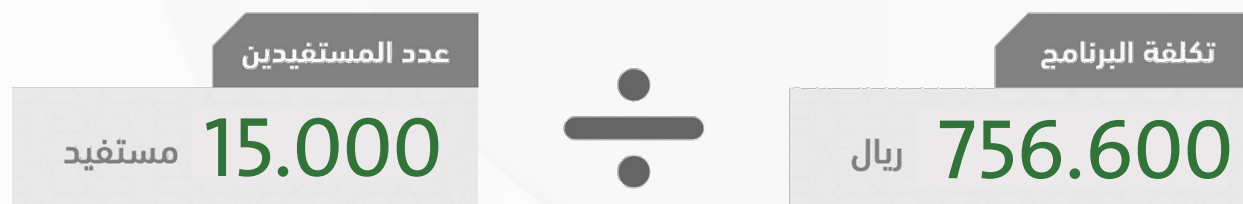
تمنحك البرامج الوقائية الصحية للتعرف على صحتك لتعيش حياة أجمل وطبيعية بفذن الله



## الإطار المنطقي للمشروع

الافتراضيات	أدوات التحقق	المؤشرات	الوصف	
	دراسة أثر المشروع وفق منهجية SORI	<ul style="list-style-type: none"> <li>انطباعات المستفيدين بعد تلقي العلاج وقياس رضاهم</li> <li>نسبة العمليات الناجحة</li> </ul>	زيادة جودة الحياة الصحية للمستفيد لممارسة حياته العملية لتنمية المجتمع بشكل طبيعي.	<b>الأثر</b>
نسهم في جودة الحياة الصحية ومشاركة المستفيد في تنمية المجتمع.	<ul style="list-style-type: none"> <li>التقارير الطبية</li> <li>التقرير المالي</li> </ul>	<ul style="list-style-type: none"> <li>عدد الخدمات الوقائية</li> <li>نسبة الحسومات المقدمة</li> <li>الوقائية</li> </ul>	الحد من انتشار العمى بين أوساط مرضى السكري انتقال المستفيد من وضع صحي غير جيد إلى وضع صحي جيد	<b>النتائج</b>
<ul style="list-style-type: none"> <li>خدمة أكبر عدد من المستفيدين</li> <li>وبفرض تلقي المستفيدين كامل الخدمة الطبية .</li> </ul>	<ul style="list-style-type: none"> <li>سجلات المستفيدين</li> <li>التقارير المالية</li> </ul>	<ul style="list-style-type: none"> <li>عدد التقارير الطبية بعد تلقي الخدمة</li> <li>عدد تقارير الداعمين</li> </ul>	<ul style="list-style-type: none"> <li>تقديم الفحص الوقائي لـ 15.000 مستفيد من خلال تنفيذ عدد 60 برنامج وقائي</li> <li>تنفيذ 10 مقاطع فيديو وقائية</li> <li>تنفيذ 200 رسائل</li> <li>تقارير الداعمين</li> </ul>	<b>المخرجات</b>
	<ul style="list-style-type: none"> <li>سجلات المستفيدين</li> <li>سجلات الشراكات</li> <li>سجلات الداعمين</li> </ul>	<ul style="list-style-type: none"> <li>عدد المستفيدين المسجلين بالبرنامج</li> <li>عدد الداعمين لهذا البرنامج</li> <li>شراء وتأمين سيارة الوقاية بالأجهزة والتعديلات</li> <li>عدد الحالات التي تحتاج لمتابعة علاجية بعد الحملة الوقائية</li> </ul>	<ul style="list-style-type: none"> <li>أخذ الموافقات الرسمية لتنفيذ البرنامج</li> <li>التنسيق مع المحافظات</li> <li>التنسيق مع المستشفيات الحكومية</li> <li>جدولة المستفيدين وتقديم الخدمة لهم</li> <li>تجهيز متطلبات تأمين سيارة الوقاية</li> </ul>	<b>الأنشطة</b>
<ul style="list-style-type: none"> <li>بفرض توفر المعلومات الدقيقة.</li> <li>وبفرض توفر المدخلات</li> </ul>	<ul style="list-style-type: none"> <li>تقرير تقييم أداء الموظفين</li> <li>زيارات ميدانية</li> <li>عقود الموظفين</li> <li>صور عقود الشراكات</li> <li>التقارير المالية</li> </ul>	<ul style="list-style-type: none"> <li>فعالية البرنامج التقني</li> <li>عدد الموظفين</li> <li>عدد الاتفاقيات الصحية</li> <li>المبلغ المرصود للمشروع</li> </ul>	<ul style="list-style-type: none"> <li>موارد بشرية</li> <li>تقنية معلومات</li> <li>شراكات صحية</li> <li>قاعدة بيانات المستفيدين</li> <li>اتفاقية المشروع</li> </ul>	<b>المدخلات</b>

## تكلفة المستفيد الواحد من الخدمات الوقائية



**50.44 ريال**  
للمستفيد الواحد

# 50.44 ريال للمستفيد الواحد

## ماذا يعني ذلك؟

بهذا المبلغ أنت ساهمت في:

- 1- تحقيق جودة الحياة الصحية في المجتمع والتي نصت عليها رؤية 2030 ومبدأ التعاون مع البر والتقوى.
- 2- الحد من نزيف الشبكية في العين التي قد تُصاب بالعمى إذا لم يتم علاجها بوقت مبكر.
- 3- الحد من انتشار العمى بين أوساط المجتمع في مختلف الأعمار.
- 4- الحد من التفكك الأسري الذي قد ينتج من إيقاف المصاب عن العمل.
- 5- المساهمة في استقرار الأسرة مادياً واجتماعياً بعودة المستفيد لعمله.
- 6- المساهمة في استقرار الأمن المجتمعي كي لا يحتاج أفراد الأسرة لأعمال غير النظامية نتيجة إصابة عائلهم بالعمى.

وهناك العديد من الأثر المجتمعي الكبير العائد على المستفيد والداعم والمجتمع

## احتياجات المشروع

الوصف	الاحتياج	
شراء سيارة خاصة ويتم إعادة تأهيلها وفق الاشتراطات الصحية وتجهيزها لتكون قافلة خاصة بالعيون	تأمين شراء سيارة	تأسيس القافلة
وهو جهاز مطور يستخدم بدون النظارة ولا حاجة لتبديل العدسات ويقلل كثيراً من انتقال العدوى بين المرضى ويسرع في وقت فحص المريض	شراء جهاز فحص النظر	تأسيس العيادة المتنقلة
لضرورة قياس النظر للمحملات الوقائية الميدانية	شراء جهاز قياس النظر المحمول	
يستخدم للحملات الوقائية الميدانية للكشف الميداني للطوارئ	شراء جهاز الشقي (محمول)	
كشف الحالات الطارئة في حال وجود نزيف لتشخيص انفصال الشبكية وحساب قياس العدسة قبل عملية المياه البيضاء	شراء جهاز الإيكو	
فحص الشبكية للصفار والكبار	شراء جهاز فحص الشبكية	
وهو خاص بمسح العدسة بعد إجراء عمليات الماء الأبيض للعيون	شراء عدسة الليزر	
ويستخدم لإجراء الليزر لمرضى ضغط العين	شراء عدسة خزع القرنية	
يستخدم لقياس مرضى ضغط العين للحملات الوقائية الميدانية	شراء جهاز قياس ضغط العين المحمول	
يستخدم لقياس ضغط الدم	جهاز فحص الضغط	
يستخدم لقياس السكر في الدم	جهاز فحص السكر	
تأمين عدد (2) من الأطباء والفنيين المختصين	أخصائي بصريات	تأهيل الكوادر الطبية



## الموازنة المالية

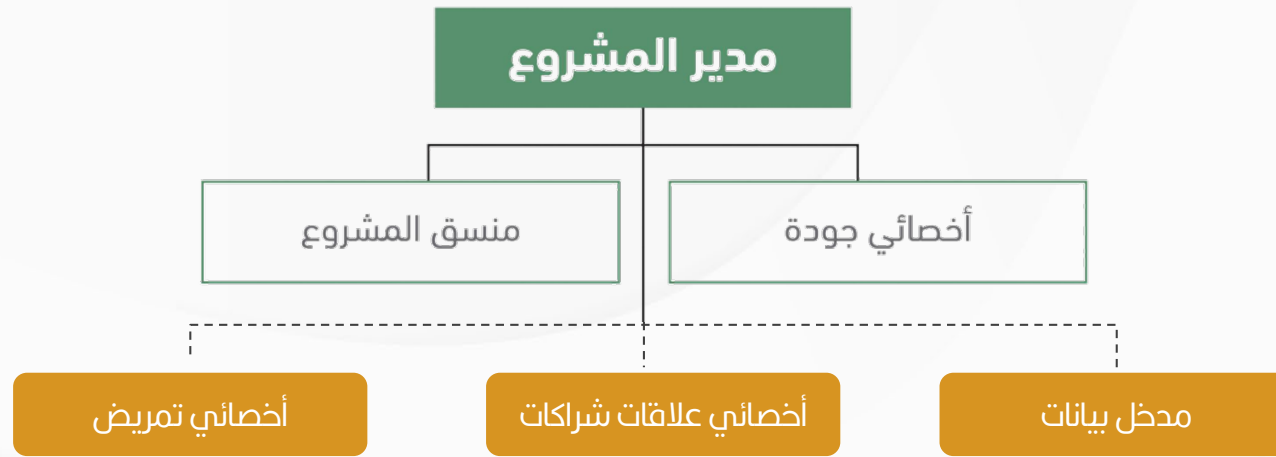
تقدر تكلفة المشروع بـ 756.600 تفاصيلها كالآتي:

البيان	العدد	قيمة الحالة الواحدة	القيمة الكلية
شراء سيارة و تعديلها لتكون عيادة متنقلة	1	334.500	334.500
الأجهزة الطبية	10	-	208.500
الكوادر البشرية	2	-	142.800
مصروفات إنترنت ومحروقات أخرى	-	-	70.800
إجمالي المبلغ			756.600

## مصفوفة تقييم المخاطر

م	قائمة المخاطر	الاحتمالية (0 - 1)	التأثير (0 - 1)	وزن التقييم (الاحتمالية × التأثير)	إجراءات الاستجابة للمخاطر	المسؤول عن إجراءات الاستجابة
1	انخفاض معدل الشراكات والرعاية	منخفضة (2)	متوسط (3)	6	زيادة عدد الشراكات الصحية. وضع مميزات للشركاء.	إدارة الشراكات المجتمعية
2	ارتفاع أسعار قيمة الخدمة الوقائية	متوسطة (3)	مرتفع (5)	15	<ul style="list-style-type: none"> <li>تفعيل شراكات المختبرات الصحية.</li> <li>شراء قيمة الخدمة مقدماً.</li> <li>استخدام مختبر مجمع عناية.</li> <li>تفعيل شراكة المختبر الإقليمي.</li> </ul>	إدارة التطوع إدارة الشراكات
3	قلة الدعم المالي للمشروع	متوسطة (3)	مرتفع (5)	15	<ul style="list-style-type: none"> <li>تسويق المشروع على أكثر من جهة.</li> <li>تسويق المشروع في منصات التواصل.</li> <li>تسويق المشروع على الجهات الحكومية والأهلية.</li> </ul>	إدارة تنمية الموارد المالية
4	قلة الأطباء المتطوعين	مرتفعة (5)	مرتفع (5)	25	نشر الفرص التطوعية عبر منصات التواصل المعتمدة	إدارة التطوع

## الهيكل التنظيمي للمشروع



## خطة الاستدامة للمشروع

م	أهداف الاستدامة المالية	مؤشرات الاستدامة المالية	أنشطة تحقيق الاستدامة المالية
1	توزيع الداعمين على المشروع	عدد الداعمين الجدد للمشروع.	إعداد الحقائق التسويقية
2	الحصول على دعم حكومي.	نسبة تغطية الدعم الحكومي للمشروع.	التواصل مع الإدارات المعنية في الجهات الحكومية
3	استثمار خدمات المشروع.	نسبة العوائد الاستثمارية.	تخصيص مبلغ مقطوع للفحوصات الطبية الشراكة مع شركات التأمين

## المزايا التي يحصل عليها الداعمون

- نشر خبر توقيع الشراكة في دعم هذا البرنامج في (10) من الصحف الإلكترونية المميزة.
- التكريم في المناسبات والمحافل التي تقيمها الجمعية وإبراز اسم وشعار الداعم فيه.
- عرض مادة ترويجية معدة من قبل الداعم توزع على زوار المعارض التي تقيمها الجمعية بما يتفق مع أنظمة الدولة والسياسة الإعلامية للجمعية.
- وضع شعار الداعم في جميع الفعاليات الوقائية كشريك .

## المتابعة والتقييم



التقرير  
الختامي



إجراء قياس  
الأثر للبرنامج



معالجة أي  
خلل طارئ



متابعة العمل والتأكد  
من تحقيق الأهداف  
المرسومة للبرنامج



تقارير مالية مفصلة  
بالرسوم البيانية



تقرير دوري عن  
مراحل تنفيذ البرنامج

## لماذا جمعية رحماء هي الخيار الأفضل للداعمين





**جمعية رحماء الصحية**  
ROHAMA'A Health Society

 SA 3 3 8 0 0 0 0 159608010954138

 SA 5 2 0 5 0 0 0 068202548919000

 SA 2 0 1 5 0 0 0 999130297660007

شكراً لكم

